



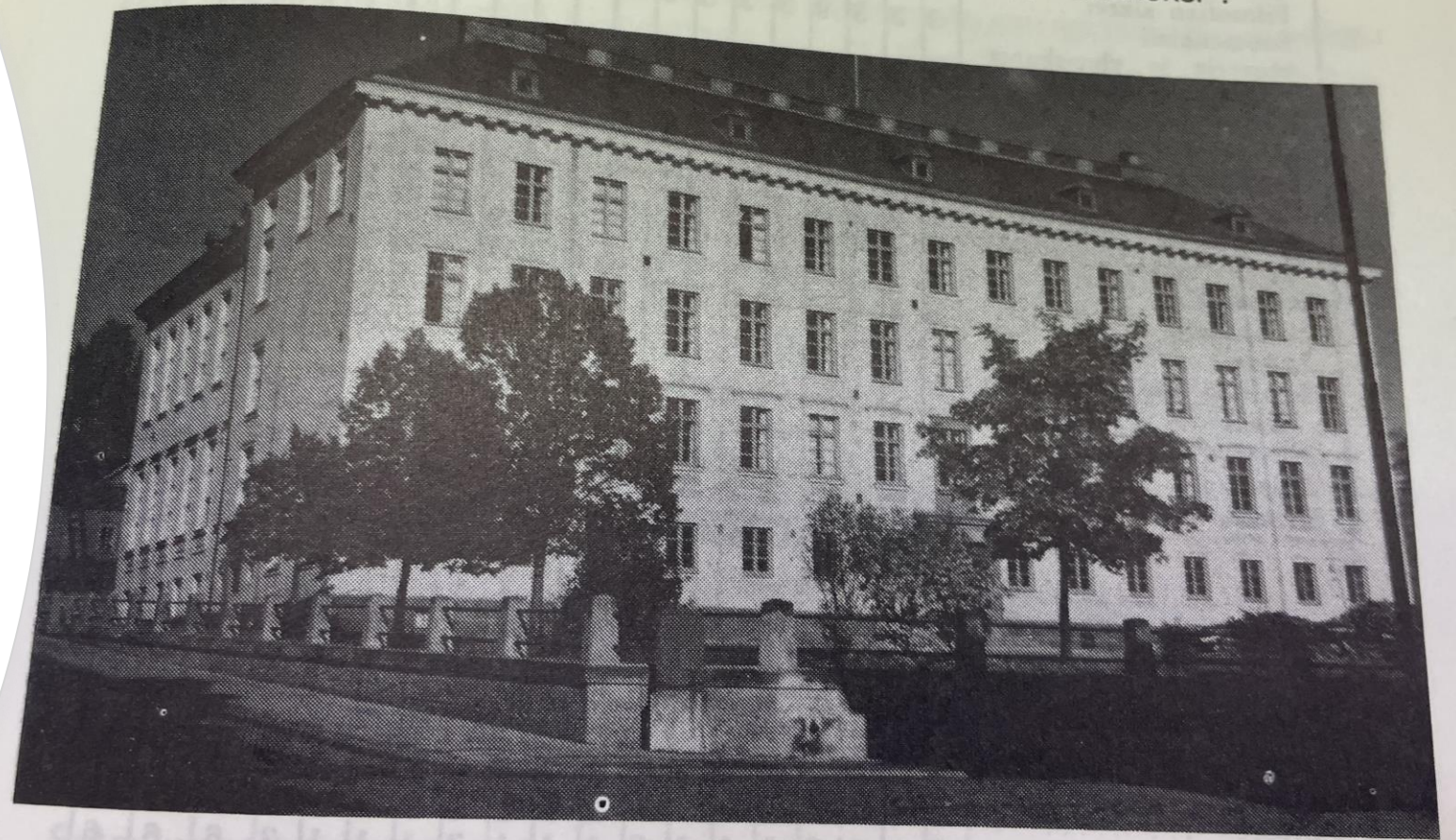
Tervetuloa

Jyväskylän
normaalikoulun hakijan iltaan



Jyväskylän normaalikoulu

- Perustettu 1915, 40 oppilasta, yksi opettaja
- Oppikartano 1928
- Laajennukset 1958 ja 1990
- 2022: 1000 oppilasta, 100 opettajaa, 800 harjoittelijaa



Aikaisempiin koulurakennuksiin verrattuna v. 1928 valmistunut oma koulutalo näytti "oppikartanolta" kuten lähteissä mainitaan.

Norssin lukio

- 300 opiskelijaa
- Neljä rinnakkaisryhmää, joista yksi aina liikuntapainotteisen linjan ryhmä



Opiskeluaika lukiossa

- Tavoitteena laaja yleissivistys ja hyvät lähtökohdat korkeakouluhakuihin, mutta samalla:
- Vahvasti identiteetin kasvuaikaa
- Aikuistumista, irtiottoa kotoa
- Ystävyyksien uusjakoa
- Oman suunnan etsimistä
- Huom. kodin rooli yhä merkittävä



Opiskelu Norssin lukiossa

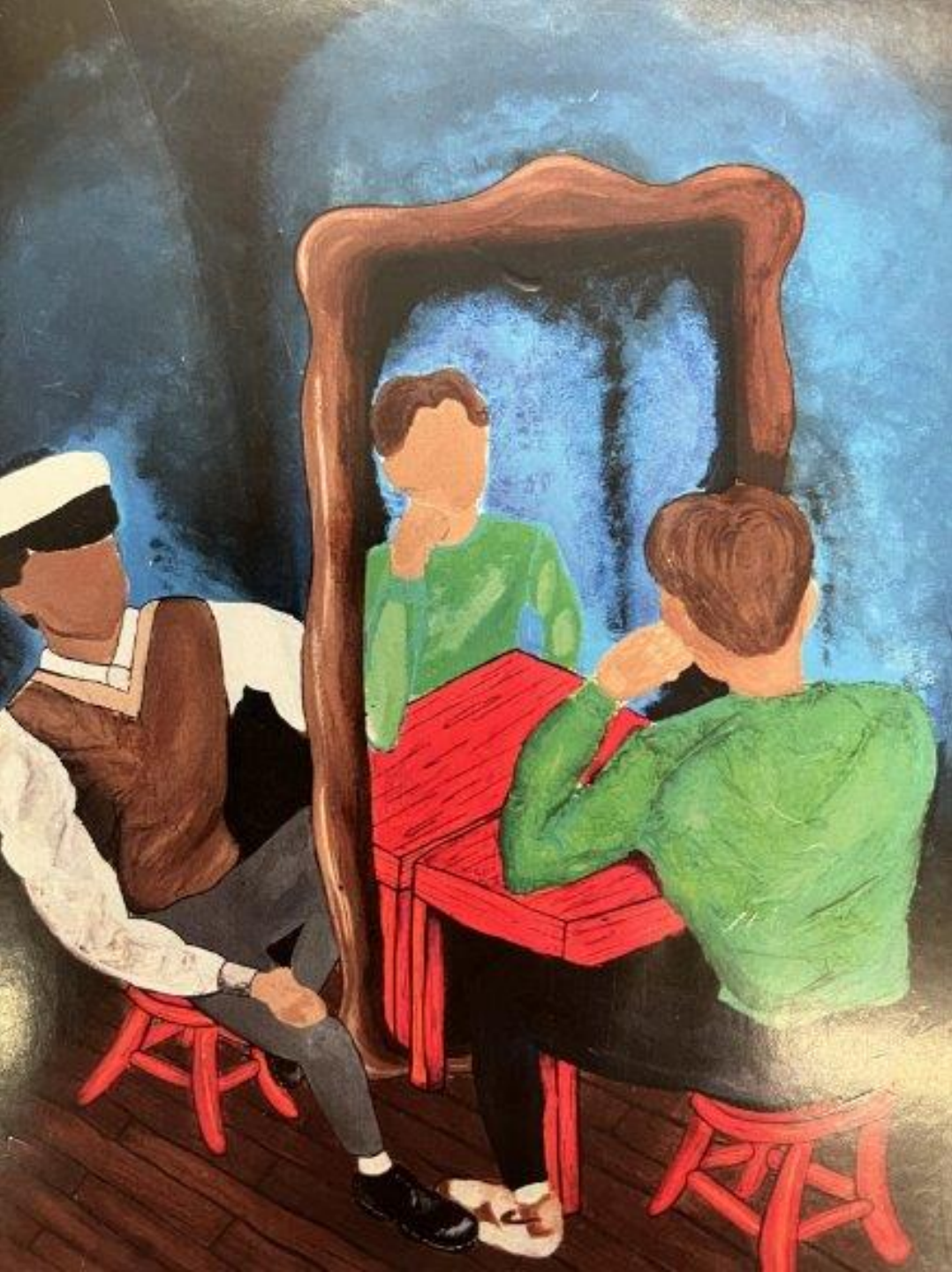
- Opettajankoulutus osana arkea
- Yläkoulu ja lukio yhdessä
- Lukiolinja ja liikuntalinja
- Kaikilla mahdollisuus opiskella korkeakouluopintoja lukion aikana



Opiskelu Norssin lukiossa

- Kansainvälisiä ja kansallisia opintomatkoja
- Kansainvälisiä vieraita
- Paljon perinteitä vanhan ajan malliin
- Pieniä yhteisöllisiä arjen juttuja:
 - Elämäni biisi-aamunavaukset
 - Reksikahvit
 - Pukeutumispäivät
- Myönteistä suhtautumista opiskeluun





Opiskelu Norssin lukiossa

- Lukuvuosi on jaettu viiteen jaksoon
- Jaksoissa opiskellaan yleensä 6-7 oppiainetta
- Työskentely on itsenäistä ja vastuullista
- Opetusryhmien koostumus ja koko vaihtelee=> samassa ryhmässä voi olla 1.-4.-vsk opiskelijoita
- Opinnot voi suorittaa omassa tahdissa
- Opiskelijalla on oma kotiryhmä
- Opetus lähiopetusta, siihen panostetaan
- Myös itsenäiset suoritukset mahdollisia opiskelijan tilanne huomioiden



Norssilaisuus?

- 'Norssi on aika pieni koulu'
- 'Norssissa opet tulee tutuiksi'
- 'Norssissa on paljon opiskelijoita, jotka tykkää opiskella'
- 'Norssissa panostetaan opetukseen, opettajat on läsnä'
- 'Norssissa saa opoilta ohjausta'

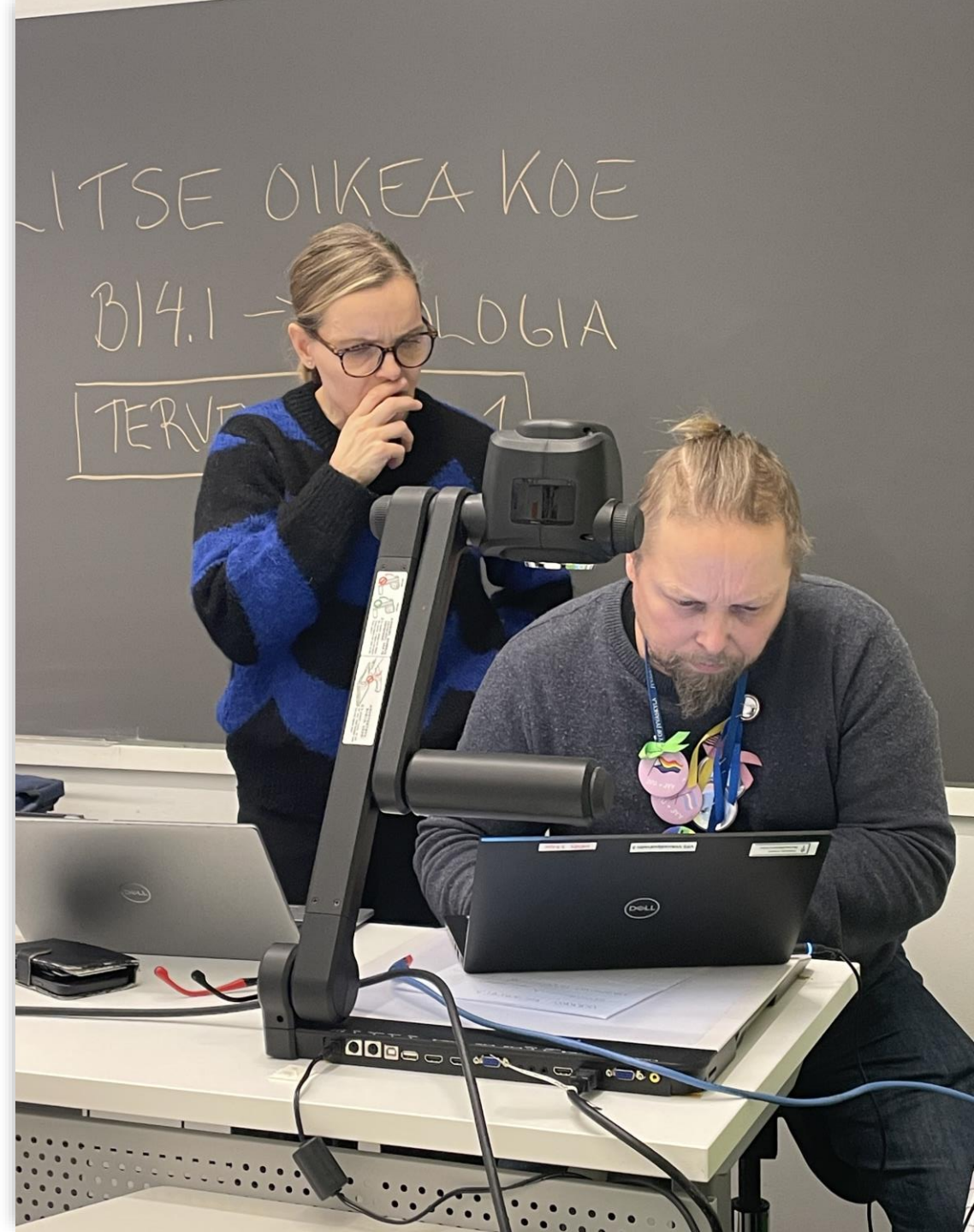
Norssilaisuus – opiskelijan näkökulmasta

- Vapaus olla oma itsensä - erilaisuuden hyväksyminen
- Omanlainen polku mahdollinen – omanlaisia ystäviä löytyy
- Opiskelumyönteisyys



Norssilaisuus – opettajan näkökulmasta

- Työhön paneutuminen – opet ovat ylpeitä norssilaisuudestaan
- Tutkimusperustaisuus
- Jokaisesta välitetään
- Harkkaohjaajuus iso osa työtä





Norssilaisuus – rehtorin näkökulmasta

- Arjen pyörittämistä
- Opiskelijakeskeistä, opiskelijoista välittämistä
- Ahkeruutta, tavoitteellisuutta, innokkuutta

Mitä tarkoittaa LiLu?

- Lukion aikana liikunnan opintoja 13 opintopakettia.
- Ensimmäisen ja toisen vuoden aikana opiskellaan 6 liikunnan opintopakettia vuodessa. Opinnot ovat liikunnan pakollisia, syventäviä sekä soveltavia oman lajin harjoitteluun liittyviä opintoja.
- Joka jaksossa on yhdessä liikkumista ja oman lajin harjoittelua.
- Ensimmäisen opiskeluvuoden aikana liikunnan opintojen aikana suoritetaan nuorten ohjaajatutkinto ja tarjotaan mahdollisuutta leirikouluun. Kolmantena vuonna on liikuntaa yksi opintopaketti.



Mitä tarkoittaa LiLu?

- Yleistavoitteena on mahdollista opiskelijalle koulunkäynnin ja liikuntaharrastuksen yhteen sovittaminen.
 - Opiskelija omaksuu monipuoliset liikuntataidot ja-tiedot.
 - Opiskelijan oma harrastus liikuntaan selkiintyy ja vahvistuu
 - Opiskelija kantaa vastuun omista ja yhteisistä asioista
 - Opiskelija ottaa toiset huomioon ja on yhteistyökykyinen
 - Opiskelija saa edellytyksiä jatkaa liikunta-alan opintoja lukion päätyttyä



Lilun valintaperusteet muodostuvat seuraavista osatekijöistä:

- 1. Lukuaineiden keskiarvo, huom. liikunnan arvosanan painokertoimella 4.
- 2. Lisänäytöt:
 1. Liikunnan saavutukset
 2. Liikunnan harrastuneisuus
 3. Ohjaajakokemus ja -koulutukset.
- Hakijan ansiot pisteytetään (0-5p) suhteessa muiden hakijoiden ansioihin. Huom. vain paras näistä kolmesta osa-alueesta huomioidaan lopullisissa pisteissä. Vastaa hakulomakkeessa kuitenkin kaikkiin osa-alueisiin huolellisesti.
- Alin hyväksytyjen keskiarvo on 7,5.



JOULUNÄYTELMÄN KÄSIOHJELMA

FROZEN

COOLI SEIKKAILU



Miten pääsee Norssille?

- Kevään 2025 yhteishaussa 100 paikkaa
- lukiolinjalle valitaan 75 opiskelijaa
 - valintakriteerinä lukuaineiden keskiarvo
- liikuntalinjalle valitaan 25 opiskelijaa
 - Alin keskiarvo 7,5
- kotisivulla ohjeet:
- <https://www.norssi.jyu.fi/lukio/hae-opiskelemaan>

Haku 2010-2024, alin sisäänpääsyraja

Yleislinja

- 2024/8,1
- 2023/8,75
- 2022/9,08
- 2021/ 9,08
- 2020/ 8,42
- 2019 / 9,25
- 2018/ 8,92

Liikuntalinja

- Alin sisäänpääsyraja 7,5

